

12

INDIRIZZI

benessere estetista-acconciatore  
elettrico-elettronico  
meccanico  
abbigliamento  
operatore del mare  
*nuove attivazioni* grafico multimedia

3 ANNI



IPSIA San Benedetto del Tronto  
ricerca lavoro sviluppo

viale dello sport, 60  
0735 78.05.25  
apri03000a@istruzione.it  
www.ipsia.it

5 ANNI

apparat, impianti e servizi tecnici industriali e civili  
produzioni audiovisive  
manutenzione mezzi di trasporto  
produzioni tessili-sartoriali  
odontotecnico  
produzioni industriali

convitto  
per  
studenti

150



**Percorsi di istruzione e formazione professionale** che offrono apprendimenti operativi e competenze concrete. Rilasciano una qualifica valida su tutto il territorio nazionale, certificata secondo il quadro di riferimento europeo **EQF (III livello)**. Il percorso triennale fornisce all'allievo una preparazione tecnico-professionale che lo inserisce in modo qualificato nel mondo del lavoro. Offre il medesimo orario annuale dei percorsi quinquennali, corrispondente a **1056 ore**.

Il programma del **TERZO ANNO** offre **120 ore di alternanza scuola-lavoro**.  
**AL TERMINE DEI TRE ANNI** è possibile frequentare il 4° e 5° anno dei corsi dell'IPSIA, che si concludono col rilascio di un diploma di maturità di Istruzione Professionale.

3 ANNI



5 ANNI

**Percorsi di istruzione professionale** che sviluppano competenze in precisi ambiti settoriali. **AL TERMINE DEL SECONDO ANNO** è possibile scegliere tra le varie opzioni degli indirizzi previsti. Il **QUARTO** e **QUINTO ANNO** prevedono un progetto di **alternanza scuola-lavoro** della durata minima di **132 ore** (interne all'orario curriculare). Il **QUINTO ANNO** si conclude con l'esame di stato e il diploma di maturità, certificato secondo il quadro di riferimento europeo **EQF (IV livello)**. Il diploma è valido per lavori che richiedono una qualifica superiore, per frequentare corsi di perfezionamento (IFPS, FSE, ecc.) o l'università.





# SEMI CONVITTO

E' un servizio rivolto a **tutti gli studenti iscritti a qualsiasi Istituto Superiore.**

I ragazzi potranno consumare il pranzo, per poi trascorrere il pomeriggio nello studio e nelle varie attività ricreative, guidati dagli Istitutori del Convitto.

Orario di apertura: **dal lunedì al venerdì** (esclusi festivi e prefestivi infrasettimanali), dal termine delle lezioni **fino alle ore 17.45.**

*retta mensile* € 100,00



san benedetto del tronto  
viale dello sport, 60

0735 78.12.63

infoconvitto@ipia.it

www.ipisia.it



*retta annuale* € 2.500,00 + € 50,00 di cauzione

È un edificio annesso all'IPSIA. Inaugurato nel 2005, **può ospitare fino a 150 studenti, iscritti a qualsiasi Istituto Superiore.** È dotato di sala mensa, sala TV con proiettore, sala giochi e ampi spazi esterni. Offre i servizi di Guardaroba lavanderia e stireria, Pulizia camere, Mensa, Infermeria. **Camere doppie o triple con bagno proprio e balconcino.** Propone al suo interno le attività di studio, sport, cultura, feste a tema, gite ed escursioni, durante le quali è assicurata la presenza del personale educativo. Con la chiusura delle scuole, il Convitto IPSIA diventa anche un Ostello per i turisti.

# CONVITTO

**manutenzione e assistenza tecnica**

operatore elettrico	5		
operatore elettronico	6	7	apparati, impianti e servizi tecnici industriali e civili
operatore meccanico	8	9	manutenzione mezzi di trasporto

**produzioni industriali e artigianali**

operatore dell'abbigliamento	10	11	produzioni tessili-sartoriali
operatore del benessere	12	13	produzioni industriali
operatore grafico	14	15	produzioni audiovisive
operatore del mare	16	17	produzioni industriali

**servizi socio-sanitari**

18 odontotecnico



# Operatore Elettrico

È in grado di disegnare e realizzare impianti elettrici, di effettuare l'installazione e la manutenzione di impianti civili di illuminazione, segnalazione, sicurezza, distribuzione dell'energia elettrica e di impianti industriali con un livello di autonomia di tipo esecutivo.

3 ANNI

Trova impiego come lavoratore dipendente nei seguenti settori:

- impiantistica elettrica nelle abitazioni e nelle attività commerciali;
- impiantistica industriale e dell'automazione;
- installazione/manutenzione di impianti per la gestione e il controllo degli accessi; energie rinnovabili (fotovoltaico);
- gestione intelligente della sicurezza degli edifici (antintrusione, risparmio energetico, rilevazione incendi e domotica);
- vendita e distribuzione degli articoli elettrici ed elettromeccanici.

Al raggiungimento dei requisiti professionali necessari, può intraprendere una attività impiantistica in proprio.





3 ANNI

Lavora nell'installazione e manutenzione dei sistemi elettronici e delle reti informatiche nelle abitazioni, negli uffici e negli ambienti produttivi artigianali e industriali.

# Operatore Elettronico



Definisce le operazioni da compiere sulla base delle istruzioni ricevute e del progetto della rete elettronica. Appronta materiali, strumenti e attrezzature necessari alle diverse fasi di attività sulla base del progetto, della tipologia di materiali da impiegare, del risultato atteso. Monitora il funzionamento di strumenti e attrezzature, curando le attività di manutenzione ordinaria. Predisporre e cabla le canalizzazioni, i quadri e i cavi, seguendo le specifiche progettuali. Installa sistemi elettronici per la ricezione e la comunicazione di segnali audio-video. Realizza, installa ed effettua la manutenzione dei circuiti elettronici di controllo programmabili. Effettua le verifiche di funzionamento e la manutenzione di sistemi e reti, in coerenza con le specifiche progettuali, individuando anomalie e problemi ed effettuando interventi di ripristino.



# Apparati, impianti e servizi tecnici industriali e civili



## ORARIO GENERALE

DISCIPLINE	anno				
	1°	2°	3°	4°	5°
<b>AREA COMUNE</b>	<b>ore settimanali</b>				
Lingua e letteratura italiana	3	3	3	4	4
Lingua inglese	3	3	3	3	3
Storia	2	2	2	2	2
Matematica	3	3	3	3	3
Diritto ed economia	2	2			
Scienze della terra e biologia	2	2			
Scienze motorie e sportive	2	2	2	2	2
Religione o attività alternative	1	1	1	1	1
<b>AREA DI INDIRIZZO</b>	<b>ore settimanali</b>				
Tecnologie e tecniche di rappresentazione grafica	4	4			
Scienze integrate: fisica (con 1 ora Laboratorio *)	2	2			
Scienze integrate: chimica (con 1 ora Laboratorio *)	2	2			
Tecnologie dell'informazione e della comunicazione	2	2			
Laboratori tecnologici ed esercitazioni **	4	4	5	3	3
Tecniche meccaniche e applicazioni			5	4	4
Tecnologie elettro-elettroniche dell'automazione e applicazioni *			5	5	3
Tecnologie e tecniche di installazione e di manutenzione di apparati e impianti civili e industriali			3	5	7
<b>ORE TOTALI</b>	<b>32</b>	<b>32</b>	<b>32</b>	<b>32</b>	<b>32</b>

\* laboratorio con docente teorico e docente tecnico-pratico

\*\* laboratorio con docente tecnico-pratico

Comprende e analizza schemi di apparati, impianti e servizi tecnici industriali e civili. Utilizza la documentazione tecnica prevista dalla normativa per garantire la corretta funzionalità di apparecchiature, impianti e sistemi tecnici oggetto di interventi di manutenzione, nel contesto industriale e civile. Individua i componenti che costituiscono il sistema e i materiali impiegati, allo scopo di intervenire nel montaggio, nella sostituzione dei componenti e delle parti, nel rispetto delle modalità e delle procedure stabilite. Utilizza correttamente strumenti di misura, controllo e diagnosi, ed esegue regolazioni di apparati e impianti industriali e civili. Garantisce e certifica la messa a punto di apparati e impianti industriali e civili, collaborando alle fasi di installazione, collaudo e di organizzazione-erogazione dei relativi servizi tecnici.

5 ANNI



3 ANNI

Svolge attività relative alle lavorazioni di pezzi e complessivi meccanici, al montaggio e all'adattamento in opera di gruppi, sottogruppi e particolari meccanici.

## Operatore Meccanico



Definisce e pianifica le operazioni da compiere sulla base delle istruzioni ricevute e/o della documentazione di appoggio (schemi, disegni, procedure, distinte materiali, ecc.). Appronta strumenti, attrezzature e macchinari necessari alle diverse fasi di lavorazione sulla base della tipologia di materiali da impiegare, delle indicazioni/procedure previste, del risultato atteso. Monitora il funzionamento di strumenti, attrezzature e macchinari, curando le attività di manutenzione ordinaria. Verifica la rispondenza delle fasi di lavoro, dei materiali e dei prodotti agli standard qualitativi previsti dalle specifiche di progettazione. Esegue la lavorazione di pezzi e complessivi meccanici secondo le specifiche progettuali. Monta e assembla prodotti meccanici secondo le specifiche progettuali. Esegue le operazioni di aggiustaggio di particolari e gruppi meccanici.





# Manutenzione mezzi di trasporto



## ORARIO GENERALE

DISCIPLINE	anno				
	1*	2*	3*	4*	5*
<b>AREA COMUNE</b>	<b>ore settimanali</b>				
Lingua e letteratura italiana	3	3	3	4	4
Lingua inglese	3	3	3	3	3
Storia	2	2	2	2	2
Matematica	3	3	3	3	3
Diritto ed economia	2	2			
Scienze della terra e biologia	2	2			
Scienze motorie e sportive	2	2	2	2	2
Religione o attività alternative	1	1	1	1	1
<b>AREA DI INDIRIZZO</b>	<b>ore settimanali</b>				
Tecnologie e tecniche di rappresentazione grafica	4	4			
Scienze integrate: fisica (con 1 ora Laboratorio*)	2	2			
Scienze integrate: chimica (con 1 ora Laboratorio*)	2	2			
Tecnologie dell'informatica e della comunicazione	2	2			
Laboratori tecnologici ed esercitazioni **	4	4	5	3	3
Tecniche meccaniche e applicazioni *			5	5	4
Tecnologie elettrico-elettroniche dell'automazione e applicazioni			5	4	3
Tecnologie e tecniche di installazione e di manutenzione dei mezzi di trasporto			3	5	7
<b>ORE TOTALI</b>	<b>32</b>	<b>32</b>	<b>32</b>	<b>32</b>	<b>32</b>

\* laboratorio con docente teorico e docente tecnico-pratico

\*\* laboratorio con docente tecnico-pratico

Comprende e analizza la documentazione tecnica relativa al mezzo di trasporto. Segue le normative tecniche e le prescrizioni di legge per garantire la corretta funzionalità del mezzo di trasporto e delle relative parti, oggetto di interventi di manutenzione nel contesto d'uso. Individua i componenti che costituiscono i sistemi e i materiali impiegati, allo scopo di intervenire nel montaggio, nella sostituzione dei componenti e delle parti, nel rispetto delle modalità e delle procedure stabilite. Utilizza correttamente strumenti di misura, controllo e diagnosi, Esegue le regolazioni dei sistemi e degli impianti relativi al mezzo di trasporto. Garantisce e certifica la messa a punto del mezzo di trasporto e degli impianti relativi, collaborando alle fasi di installazione, collaudo e assistenza tecnica degli utenti.

5 ANNI

3 ANNI

Svolge attività nella realizzazione di figurini e modelli, nell'esecuzione delle operazioni di taglio, nell'assemblaggio e confezionamento del prodotto.

## Operatore dell'Abbigliamento



Definisce e pianifica le operazioni da compiere sulla base delle istruzioni ricevute e/o della documentazione di appoggio (schemi, disegni, procedure, distinte materiali, ecc.). Appronta strumenti, attrezzature e macchinari necessari alle diverse fasi di lavorazione sulla base della tipologia di materiali da impiegare, delle indicazioni previste, del risultato atteso. Monitora il funzionamento di strumenti, attrezzature e macchinari, curando le attività di manutenzione ordinaria. Rappresenta figurini di capi d'abbigliamento nelle loro linee di base, proporzionati nei particolari esecutivi, evidenziando linea, volume e forma. Rileva le caratteristiche del tessuto e corregge eventuali difetti secondo le istruzioni. Elabora tagli base, partendo da unità di misura prestabilite. Realizza capi d'abbigliamento in taglia, nel rispetto delle fasi di lavorazione.



# Produzioni tessili-sartoriali



ORARIO GENERALE					
DISCIPLINE	anno				
	1°	2°	3°	4°	5°
<b>AREA COMUNE</b>	<b>ore settimanali</b>				
Lingua e letteratura italiana	3	3	3	4	4
Lingua inglese	3	3	3	3	3
Storia	2	2	2	2	2
Matematica	3	3	3	3	3
Diritto ed economia	2	2			
Scienze della terra e biologia	2	2			
Scienze motorie e sportive	2	2	2	2	2
Religione o attività alternative	1	1	1	1	1
<b>AREA DI INDIRIZZO</b>	<b>ore settimanali</b>				
Tecnologie e tecniche di rappresentazione grafica	3	3			
Scienze integrate: fisica (con 1 ora Laboratorio *)	2	2			
Scienze integrate: chimica (con 1 ora Laboratorio *)	2	2			
Tecnologie dell'Informazione e della comunicazione	2	2			
Laboratori tecnologici ed esercitazioni tessili **	6	5	6	4	4
Tecnologie applicate ai materiali e ai processi produttivi tessili, abbigliamento *			4	3	4
Progettazione tessile -abbigliamento, moda e costume *			6	6	6
Storia dell'Arte e del Costume			2	2	-
Tecniche di distribuzione e marketing			-	2	3
<b>ORE TOTALI</b>	<b>32</b>	<b>32</b>	<b>32</b>	<b>32</b>	<b>32</b>

\* laboratorio con docente teorico e docente tecnico-pratico

\*\* laboratorio con docente tecnico-pratico

Gestisce i processi della produzione tessile-sartoriale in rapporto ai materiali e alle tecnologie specifiche. Innova e valorizza, sotto il profilo creativo e tecnico, le produzioni tradizionali del territorio. Riconosce gli aspetti di efficacia, efficienza ed economicità e applica i sistemi di controllo-qualità nella propria attività lavorativa. Interpreta ed elabora in modo innovativo forme e stili delle produzioni tradizionali del settore tessile-artigianale. Padroneggia tecniche di lavorazione e adeguati strumenti gestionali nella elaborazione, diffusione e commercializzazione dei prodotti artigianali. Interviene nelle diverse fasi dei processi produttivi tessili e sartoriali, mantenendone la visione sistemica.

5 ANNI



3 ANNI

Svolge attività in ambito di accoglienza e analisi dei bisogni della cliente.

Estetista. Individua i prodotti cosmetici più idonei e funzionali al trattamento da realizzare.

Acconciatore. Esegue trattamenti e servizi per il mantenimento, il miglioramento e la protezione dell'aspetto dei capelli.

## Operatore del Benessere

### Estetista - Acconciatore



Definisce e pianifica le operazioni da compiere per la realizzazione del trattamento estetico o di acconciatura, sulla base delle richieste ricevute e dell'analisi visiva del cliente. Appronta strumenti e attrezzature necessarie all'esecuzione del trattamento, selezionando la tipologia di prodotti cosmetici da impiegare.

L'Estetista esegue i trattamenti estetici di base, utilizzando i prodotti cosmetici più idonei per l'esecuzione delle rispettive tecniche da applicare su viso, mani, piedi e corpo.

L'Acconciatore esegue trattamenti di detersione, piega, tagli e acconciature di base, rispondenti alle necessità rilevate e alle esigenze espresse dal cliente.



# Produzioni Industriali



## ORARIO GENERALE

DISCIPLINE	anno				
	1*	2*	3*	4*	5*
<b>AREA COMUNE</b>	<b>ore settimanali</b>				
Lingua e letteratura italiana	3	3	4	4	4
Lingua inglese	3	3	3	3	3
Storia	2	2	2	2	2
Matematica	3	3	3	3	3
Diritto ed economia	2	2			
Scienze della terra e biologia	2	2			
Scienze motorie e sportive	2	2	2	2	2
Religione o attività alternative	1	1	1	1	1
<b>AREA DI INDIRIZZO</b>	<b>ore settimanali</b>				
Tecnologie e tecniche di rappresentazione grafica	1	1			
Scienze integrate: fisica (con 1 ora Laboratorio*)	2	2			
Scienze integrate: chimica (con 1 ora Laboratorio *)	2	2			
Tecnologie dell'informazione e della comunicazione	2	2			
Laboratori tecnologici ed esercitazioni **	1	1	5	4	4
Pratiche estetiche o per acconciare	6	6	6		
Tecnologie applicate ai materiali e ai processi produttivi *			3	5	4
Tecniche di produzione e di organizzazione			3	5	4
Tecniche di gestione-conduzione di macchine e impianti			-	3	5
<b>ORE TOTALI</b>	<b>32</b>	<b>32</b>	<b>32</b>	<b>32</b>	<b>32</b>

\* laboratorio con docente teorico e docente tecnico-pratico

\*\* laboratorio con docente tecnico-pratico

Ha competenze nei processi di lavorazione, fabbricazione, assemblaggio e commercializzazione di prodotti industriali, in particolare nella filiera chimico-biologica dei settori produttivi. Interviene nella conduzione degli impianti e dei dispositivi utilizzati. Organizza le attività di smaltimento di scorie e sostanze residue, collegate alla produzione dei beni e alla dismissione dei dispositivi. Supporta l'amministrazione e la commercializzazione dei prodotti. Utilizza gli strumenti informatici e i software dedicati agli aspetti produttivi e gestionali. Seleziona i processi di produzione in rapporto ai materiali e alle tecnologie specifiche. Innova e valorizza sotto il profilo creativo e tecnico le produzioni tradizionali del territorio. Padroneggia tecniche di lavorazione e adeguati strumenti gestionali nella elaborazione dei prodotti.



3 ANNI

Svolge attività di progettazione grafica, composizione di testi, digitalizzazione ed elaborazione immagini, realizzazione di illustrazioni vettoriali, impaginazione sino alla fase precedente la stampa. Lavora nella grafica per il web e realizza strumenti multimediali audio e video.

## Operatore Grafico Multimedia

*nuova attivazione*



Affronta progetti di comunicazione visiva, di tipo tradizionale o "new media", dai siti web, ai cd interattivi. Acquisisce ed elabora immagini. Applica tecniche di fotografia e registrazione di immagini. Utilizza la macchina fotografica e la videocamera digitale, i software e le strumentazioni di base per il montaggio multimediale e la creazione di un progetto di comunicazione visiva. Lavora nei settori legati alla promozione turistica del territorio e al marketing di ogni tipo di azienda. Produce i file grafici in formato adatto alla pubblicazione su diversi supporti.



# Produzioni Audiovisive



## ORARIO GENERALE

DISCIPLINE	anno				
	1°	2°	3°	4°	5°
<b>AREA COMUNE</b>	<b>ore settimanali</b>				
Lingua e letteratura italiana	3	3	3	4	4
Lingua inglese	3	3	3	3	3
Storia	2	2	2	2	2
Matematica	3	3	3	3	3
Diritto ed economia	2	2			
Scienze della terra e biologia	2	2			
Scienze motorie e sportive	2	2	2	2	2
Religione o attività alternative	1	1	1	1	1
<b>AREA DI INDIRIZZO</b>	<b>ore settimanali</b>				
Tecnologie e tecniche di rappresentazione grafica	3	3			
Scienze integrate: fisica (con 1 ora Laboratorio *)	2	2			
Scienze integrate: chimica (con 1 ora Laboratorio *)	2	2			
Tecnologie dell'informazione e della comunicazione	2	2			
Educazione all'immagine ed arte	2	2			
Laboratori tecnologia ed esercitazioni di produzione (grafica multimediale) **	3	3	6	3	3
Tecnologie applicate ai materiali e ai processi produttivi (audiovisive)*			3	3	2
Tecniche di produzione e di organizzazione (audiovisive)*			3	4	4
Linguaggi e tecniche della progettazione e comunicazione audiovisiva			3	3	3
Storia delle arti visive			3	2	2
Tecniche di gestione e conduzione di macchinari e impianti (audiovisivi)				2	3
<b>ORE TOTALI</b>	<b>32</b>	<b>32</b>	<b>32</b>	<b>32</b>	<b>32</b>

\* laboratorio con docente teorico e docente tecnico-pratico

\*\* laboratorio con docente tecnico-pratico

Conosce le molteplici tipologie di produzione cinematografica (film, documentari, pubblicità, news...), applicando le competenze relative alle diverse fasi produttive del settore (ripresa, montaggio, postproduzione).

È in grado di intraprendere un'attività inerente la comunicazione audiovisiva (promozione del turismo, e-commerce, studi grafici, organizzazione di eventi culturali e multimediali, web designer, studi televisivi...), collaborando con qualsiasi azienda nell'area del marketing, nella commercializzazione di prodotti e servizi.

Utilizza i linguaggi e le tecniche della comunicazione e produzione cinematografica e televisiva.

Progetta e realizza prodotti audiovisivi mediante l'utilizzo delle specifiche strumentazioni ed attrezzature.

Si orienta nell'evoluzione dei linguaggi visivi e delle produzioni filmiche d'autore e commerciali.

3 ANNI

Svolge attività di navigazione e pesca, governo dell'imbarcazione e dell'apparato motore, operazioni di cattura e raccolta del pesce, prima preparazione del prodotto per la vendita. Allevamento di pesci e altri prodotti di allevamento in acqua.

## Operatore del Mare *nuova attivazione* e delle acque interne



Assiste a gestione, controllo e pulizia degli impianti di acquacoltura/maricoltura. Gestisce le operazioni di pesca/raccolta, prima preparazione del pescato, navigazione e conduzione dell'apparato motore. Esegue attività di approvvigionamento, stoccaggio e conservazione delle materie prime e semilavorati, applicando i profili normativi di igiene. Esegue operazioni di trasformazione, confezionamento, conservazione e stoccaggio dei prodotti. L'IPSIA ha in concessione un tratto di mare per scopi didattici ed è dotata della nave-scuola "Francesca Palestini" (vedi foto) utilizzata per le esercitazioni e la formazione degli allievi.



# Produzioni Industriali



## ORARIO GENERALE

DISCIPLINE	anno				
	1°	2°	3°	4°	5°
<b>AREA COMUNE</b>	<b>ore settimanali</b>				
Lingua e letteratura italiana	3	3	3	4	4
Lingua inglese	3	3	3	3	3
Storia	2	2	2	2	2
Matematica	3	3	3	3	3
Diritto ed economia	2	2			
Scienze della terra e biologia	2	2			
Scienze motorie e sportive	2	2	2	2	2
Religione o attività alternative	1	1	1	1	1
<b>AREA DI INDIRIZZO</b>	<b>ore settimanali</b>				
Tecnologie e tecniche di rappresentazione grafica	2	2			
Scienze integrate: fisica (con 1 ora Laboratorio*)	2	2			
Scienze integrate: chimica (con 1 ora Laboratorio*)	2	2			
Tecnologie dell'informazione e della comunicazione	2	2			
Laboratori tecnologici ed esercitazioni **	2	2	4	4	4
Ecologia Pesca ed Acquacoltura	2	2	3		
Discipline Nautiche Macchine ed Impianti	2	2	3		
Tecnologie applicate ai materiali e ai processi produttivi *			4	5	4
Tecniche di produzione e di organizzazione			4	5	4
Tecniche di gestione- conduzione di macchine e impianti			-	3	5
<b>ORE TOTALI</b>	<b>32</b>	<b>32</b>	<b>32</b>	<b>32</b>	<b>32</b>

\* laboratorio con docente teorico e docente tecnico-pratico

\*\* laboratorio con docente tecnico-pratico

Interviene nei processi di lavorazione, fabbricazione, e commercializzazione di prodotti industriali, della filiera del mare. Sceglie e utilizza le materie prime e i materiali relativi al settore di riferimento. Interviene nella predisposizione, conduzione e mantenimento in efficienza degli impianti e dei dispositivi utilizzati. Applica le normative vigenti sulla tutela dell'ambiente e sulla salute e sicurezza degli addetti alle lavorazioni, degli utenti e consumatori. Programma e organizza le attività di smaltimento di scorie e sostanze residue, collegate alla produzione dei beni e alla dismissione dei dispositivi. Supporta l'amministrazione e la commercializzazione dei prodotti. Utilizza adeguatamente gli strumenti informatici e i software dedicati agli aspetti produttivi e gestionali.

5 ANNI



## ORARIO GENERALE

DISCIPLINE	anno				
	1°	2°	3°	4°	5°
<b>AREA COMUNE</b>	<b>ore settimanali</b>				
Lingua e letteratura italiana	4	4	4	4	4
Lingua inglese	3	3	3	3	3
Storia	2	2	2	2	2
Matematica	4	4	3	3	3
Diritto ed economia	2	2			
Scienze della terra e biologia	2	2			
Scienze motorie e sportive	2	2	2	2	2
Religione o attività alternative	1	1	1	1	1
<b>AREA DI INDIRIZZO</b>	<b>ore settimanali</b>				
Scienze integrate: fisica	2	2		2	3
Scienze integrate: chimica	2	2		4	
Anatomia, fisiologia, igiene	2	2	2		
Gnatologia				2	3
Rappresentazione e modellazione odontotecnica	2	2	4	4	
Diritto e pratica commerciale, legislazione socio-sanitaria					2
Esercitazioni di laboratorio di odontotecnica**	4	4	7	7	8
Scienze dei materiali dentali e laboratorio*			4	4	4
<b>ORE TOTALI</b>	<b>32</b>	<b>32</b>	<b>32</b>	<b>32</b>	<b>32</b>

\* laboratorio con docente teorico e docente tecnico-pratico

\*\* laboratorio con docente tecnico-pratico

# Odontotecnico



5 ANNI

Conosce l'anatomia, la fisiologia, le patologie e la funzionalità biomeccanica dell'apparato masticatorio. Conosce la natura dei materiali adottati in campo dentale, le tecniche per realizzare un manufatto ortodontico. Utilizza apparecchiature per la costruzione delle diverse tipologie protesiche. Costruisce e assembla protesi dentali mobili e fisse. Utilizza programmi Cad-Cam e opera con apparecchiature a controllo numerico per lavorazione di protesi in zirconia. Interpreta pubblicazioni e testi tecnici settoriali. Intraprende decisioni autonome anche in termini imprenditoriali, essendo a conoscenza delle norme legislative in materia e dei principi fondamentali di diritto e della legislazione socio-sanitaria. Dopo il Diploma, l'Esame all'esercizio della professione odontotecnica consente di ottenere la titolarità di un laboratorio.



centro commerciale "val vibrata"  
colonnella (te)

dicembre 2013

centro commerciale "città delle stelle"  
ascoli piceno

**IPSI**A in **GALLERIA**

In **Passerella** **Storia** **Innovazione** **Arte**

Tradizione e modernità saranno di scena il 7 e 14 dicembre, nei centri commerciali "Val Vibrata" di Colonnella e "Città delle Stelle" di Ascoli. L'IPSI A di San Benedetto del

Tronto si presenta con una sfilata di moda, body-painting e hair-style completamente ideata dagli allievi dell'Istituto. In contemporanea,

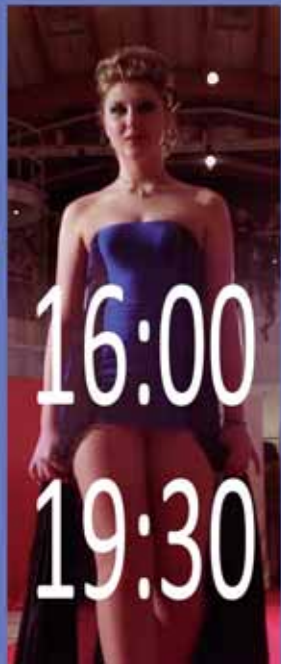
esposizione di video, installazioni e stand che illustrano i vari percorsi di studio: Elettrico, Elettronico, Meccanico, Abbigliamento, Benessere, Grafico Multimedia, Operatore del Mare, Odontotecnico.

dalle ore

16:00

alle

19:30







visita il nostro istituto  
conosci i nostri corsi e i docenti

apri le porte del tuo futuro  
con corsi innovativi e competitivi

8-15 dicembre  
ore 9:00 - 13:00

2013



IPSIA San Benedetto del Tronto  
scuola aperta

viale dello sport, 60  
0735 78.05.25  
apri03000a@istruzione.it  
www.ipsia.it

2014

11-12  
25-26

gennaio  
ore 15:00 - 19:00

15-16

febbraio  
ore 15:00 - 19:00



progetto grafico: dante albanesi e 4ªA IPSIA Produzioni Audiovisive