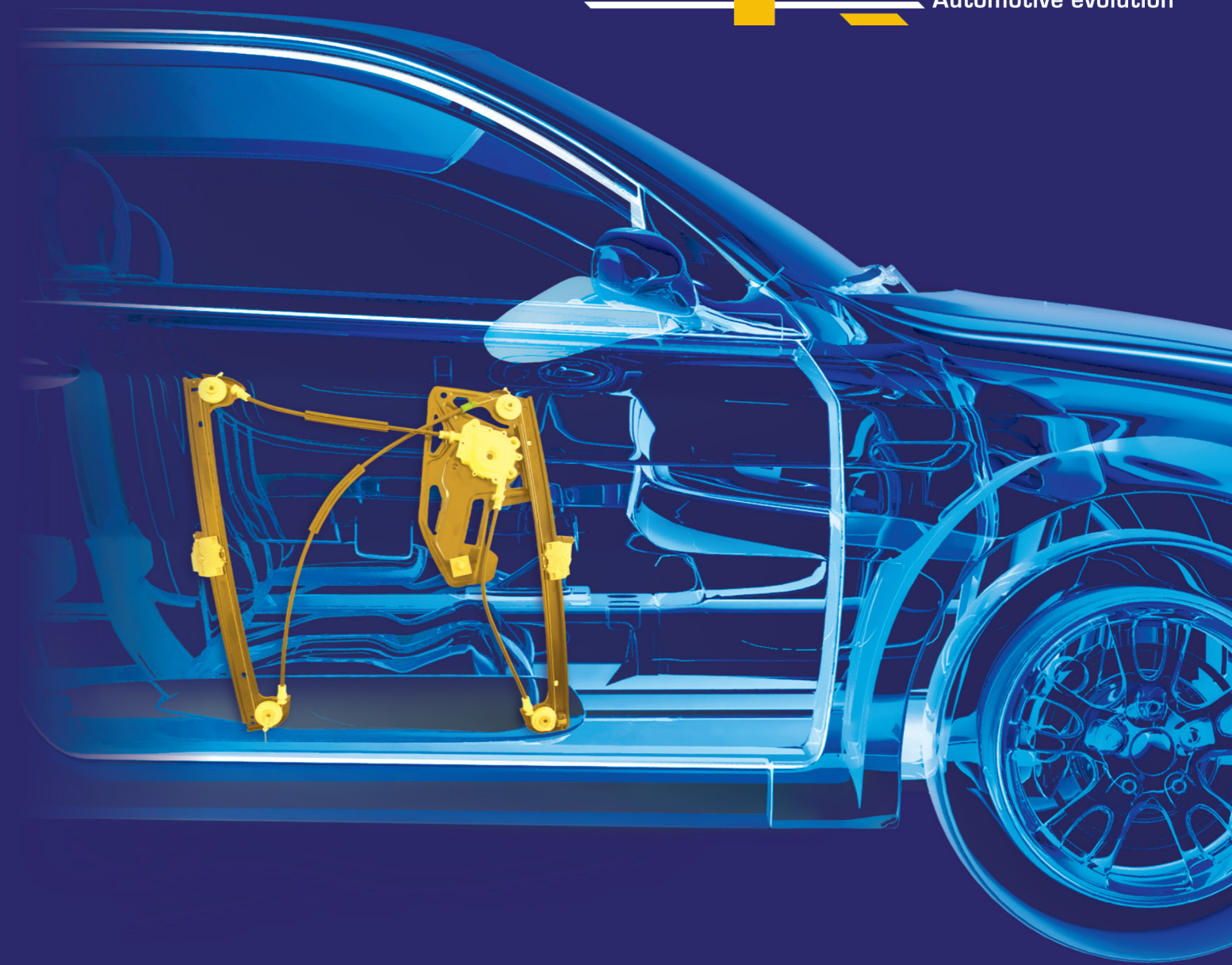


www.acrolcar.it



Ac Rolcar
INSIDE

Unità produttiva



L'unità produttiva è strutturata su due piani e ospita personale qualificato che si fa carico della produzione e dell'assemblaggio dei vari componenti fino al prodotto finito.

La struttura è costituita da più aree di produzione, stampaggio e trafilatura lamiera, saldatura, lavorazioni meccaniche, assemblaggio e laboratorio.



Processo di produzione delle guide

Le guide degli alzacrystalli si possono ottenere da due differenti processi di produzione:

Profilatura

Profilatrice: macchina che produce le guide mediante la piegatura a freddo della lamiera. è un macchinario a controllo numerico per garantire costanza nella raggiatura e dimensioni di ogni singola guida prodotta.

Da stampo

Attraverso questo processo le guide vengono realizzate con stampi di imbutitura e tranciatura fine



Processo di fissaggio e saldature delle staffe

La guida ricavata dal processo di trafilatura viene posizionata su apposite maschere di saldatura dove vengono fissate le staffe, le nostre maschere di saldatura sono strumenti specifici per ogni modello di alzacrystalli.

MASCHERE DI SALDATURA

Ogni maschera di saldatura è specifica per ogni singolo modello



Componenti e assemblaggio



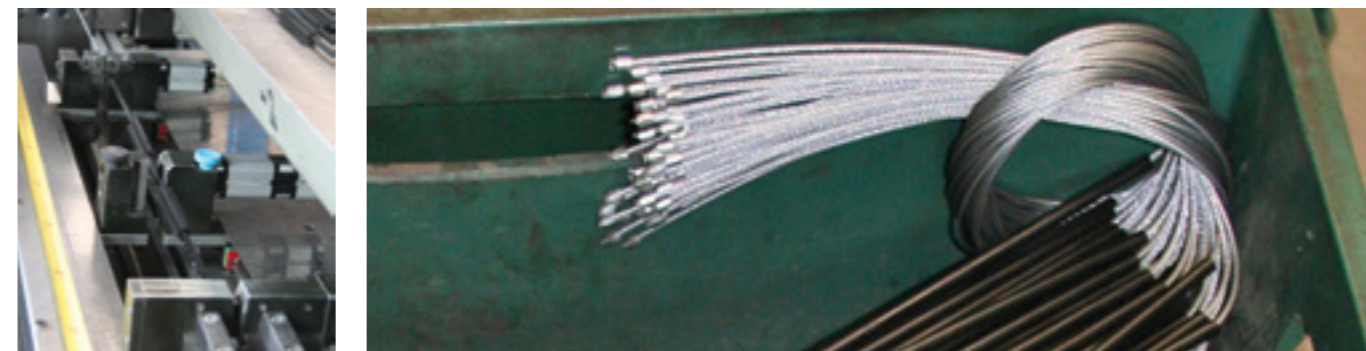
Al piano superiore dello stabilimento viene eseguito tutto il processo di assemblaggio.

Con macchinari appositamente progettati, in più stazioni, vengono costruiti i gruppi e sottogruppi necessari ad ottenere il prodotto finito.



Taglio e assemblaggio fune:

Un macchinario ad alta precisione viene impiegato per tagliare a misura le funi in acciaio, crimpare ed intestare ogni cavo. Per garantire l'alto grado di affidabilità il 100% dei cavi prodotti viene collaudato



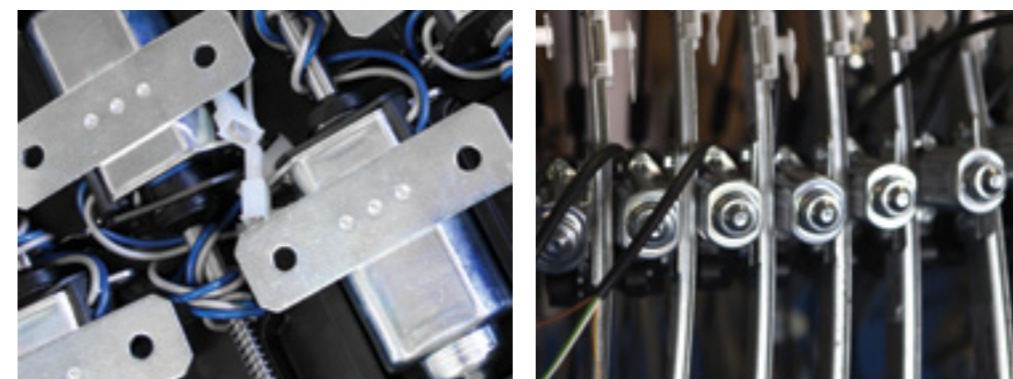
Processo di assemblaggio funi e rocchetti:

Macchina specifica che garantisce il corretto avvolgimento, senza accavallamenti del cavo sul rocchetto.



I motori elettrici:

Per garantire il massimo livello di qualità dei nostri prodotti, i motori elettrici che usiamo, vengono acquistati presso una ditta italiana che produce motori elettrici per l'OEM Automotive.



Controllo e qualità



STAZIONE

di collaudo del prodotto finito.

Pannello di controllo:

ogni pezzo che giunge alla fine della linea di produzione viene controllato attraverso un apparato specifico che delibera la rispondenza ai parametri corretti al funzionamento.

INTERFACCIA DI VERIFICA

Verifica dei parametri utili al corretto funzionamento.



LABORATORIO

ricerca e sviluppo.

Il 100% della produzione viene collaudata.

Dopo l'assemblaggio, il prodotto finito viene testato, sia attraverso macchinari con software dedicati che sullo sportello della vettura tramite migliaia di cicli.

CICLATURA IN PORTIERA

Prove in portiera con ciclatura e test di laboratorio per la validazione di ogni prodotto.



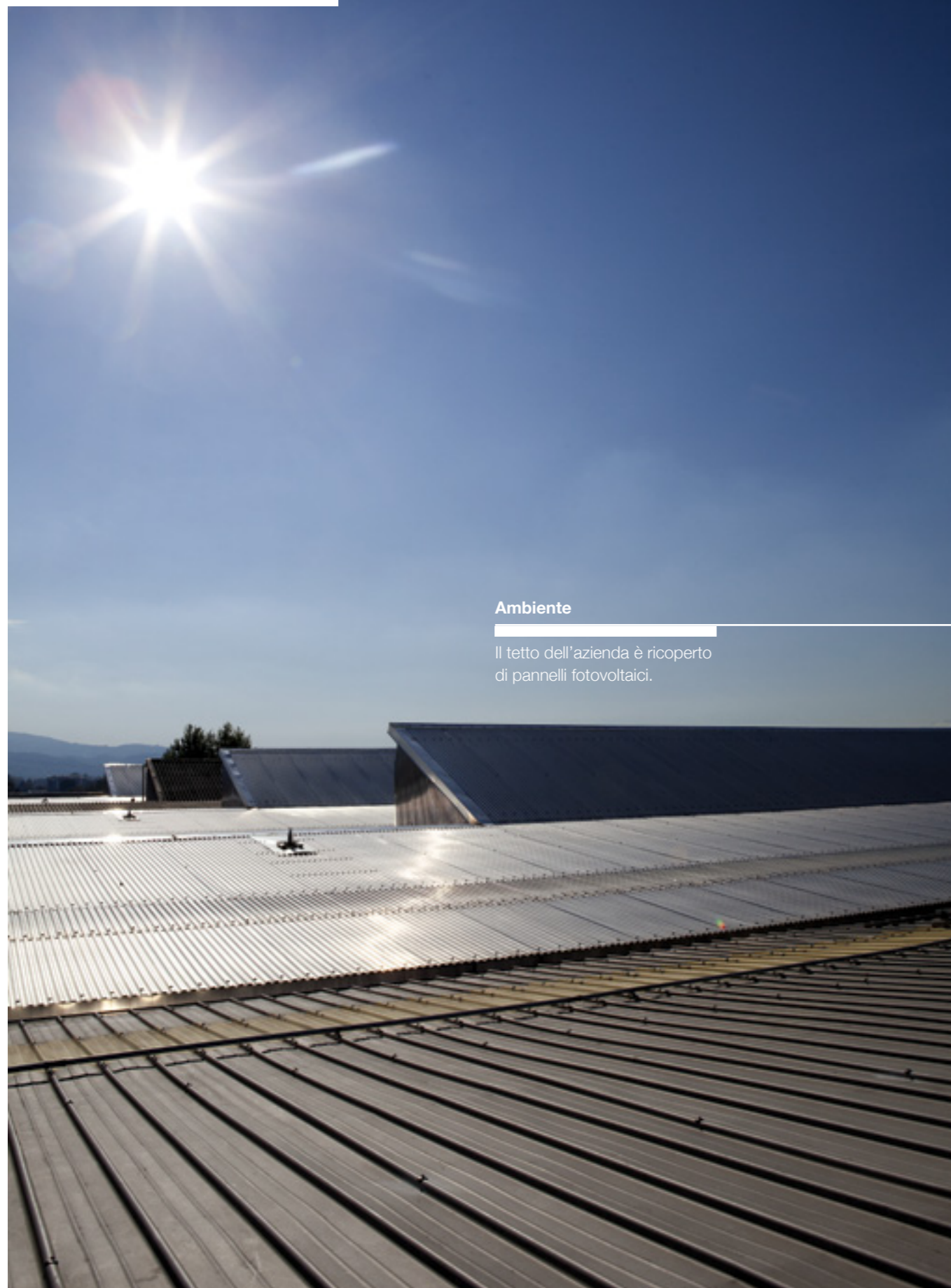
La sede di S. Mauro T.se



La sede di San Mauro Torinese, ospita gli uffici direzionali di Ac Rolcar e opera da magazzino distributivo con una superficie totale di 6000 mq.

Ordinata struttura aziendale e la flessibilità, rendono possibile la gestione di ordini "just in time" con consegne su tutto il territorio italiano entro le 24/48 ore max. Ac Rolcar è in grado di evadere quotidianamente richieste che vanno dal servizio espresso fino alla spedizione di camion completi, soprattutto per il mercato estero.

L'operatività e l'organizzazione dei preparatori logistici è gestita tramite sistema Voice Collect, informatizzando l'ordine cliente ricevuto e gestendo le richieste tramite trasmissione vocale direttamente all'operatore in cuffia wireless. Questo innovativo sistema, presente al momento solo nelle realtà aziendali più evolute quali quelle del servizio farmaceutico e della grande distribuzione, permette all'azienda la massima flessibilità e una pronta risposta alle esigenze di urgenza ed immediatezza tipiche del mercato aftermarket.



Ambiente

Il tetto dell'azienda è ricoperto di pannelli fotovoltaici.

Ac Rolcar S.r.l. viene costituita nel 1986 anche se, nel modello della migliore tradizione imprenditoriale italiana, ha origine da un'azienda familiare che opera sin dal 1972 nel settore di ricambi di Primo Impianto destinati all'After Market.

Proprio negli anni settanta, l'intuizione di Ermando Castiglioni avvicina l'azienda al mondo degli alzacristalli elettrici, dando il via alla produzione e alla fornitura in primo impianto dei kit alzacristalli. Da allora l'azienda non si è mai fermata e ha continuato ad adattarsi ai cambiamenti del mercato Automotive e ad evolversi, passando dalla produzione dei kit a quella degli alzacristallo a ricircolo di sfere, fino ad arrivare ai modelli di ultima generazione muniti di centraline comfort. Ac Rolcar oggi produce oltre 2200 codici di alzacristalli elettrici oltre a quelli manuali e commercializza serrature, ripari passaruota, radiatori e condensatori.

Personale e gamma

Nello stabilimento Ac Rolcar di San Mauro Torinese lavorano attualmente 26 persone e 20 nel sito produttivo, la loro preparazione è adeguatamente supportata da periodiche sessioni di aggiornamento professionale e dall'utilizzo delle migliori tecnologie informatiche in produzione e stoccaggio. L'azienda, nel 2011, ha lavorato per 16 milioni di euro e si è proposta il traguardo dei 18 milioni per il 2012. L'AcRolcar è conosciuta a livello internazionale, esportando i propri prodotti in Portogallo, Spagna, Francia, Belgio, Olanda, Austria, Germania, Regno Unito, Irlanda, Bulgaria, Ungheria, Polonia, Repubblica Ceca, Grecia, Cipro, Algeria, Turchia, Tunisia, Argentina, Brasile, Stati Uniti d'America.

Crescita

AcRolcar comunque, intende crescere ancora, rafforzarsi e allargare il proprio mercato, come dimostra il recente accorpamento della Siccom S.r.l. (già facente parte del gruppo), ramo d'azienda in grado di completare l'offerta di Ac Rolcar con un catalogo estremamente ricco e in continuo aggiornamento che comprende articoli in gomma come trafilati, guarnizioni, cristallo, tubi carburante, lastre e tappeti, destinati sia al settore automobilistico che a quello industriale. Una volontà di ampliarsi che però tiene conto della sostenibilità ambientale, attraverso l'utilizzo, per autoproduzione e non solo, di pannelli fotovoltaici ed imballi a basso impatto ambientale.

Certificazioni



Certificato n.1439

AcRolcar ha ottenuto la certificazione di qualità dalla prestigiosa agenzia GLOBE secondo le norme Uni EN ISO 9001:2012, ulteriore dimostrazione questa, degli sforzi profusi per l'ottenimento dell'eccellenza e dei cospicui investimenti fatti dall'azienda nella ricerca e nell'innovazione, al fine di produrre e proporre prodotti duraturi e garantiti.



Partner ufficiali



Inforicambi

Portale dell'aftermarket e
dell'automotive



Kromeda

Automotive Database



TecDoc

Piattaforma per l'industria
dei componenti